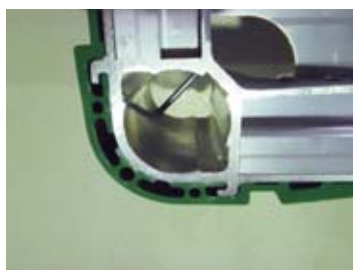


パイプ台車と比べて約 50%の軽量化
建設資材・重量物の搬送に 6 つの車輪で自由な走行



台車系



四隅に単管パイプが立てられます
(単管は別途ご注文ください)



樹脂製のコーナーガードが
衝突時の衝撃を和らげます



旋回ストッパーはロック解除で
自在キャスターになります
前へも横へも自由に移動

φ 150 ナイロンホイールウレタンキャスター



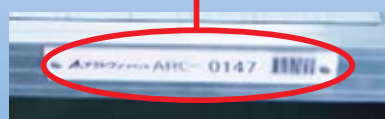
四隅
回転ストッパー (ブレーキ)



中央
旋回ストッパー (首振り固定)

※積み重ねる時は、旋回ストッパーを解除し、
車輪を外向きにして溝に入れてください。

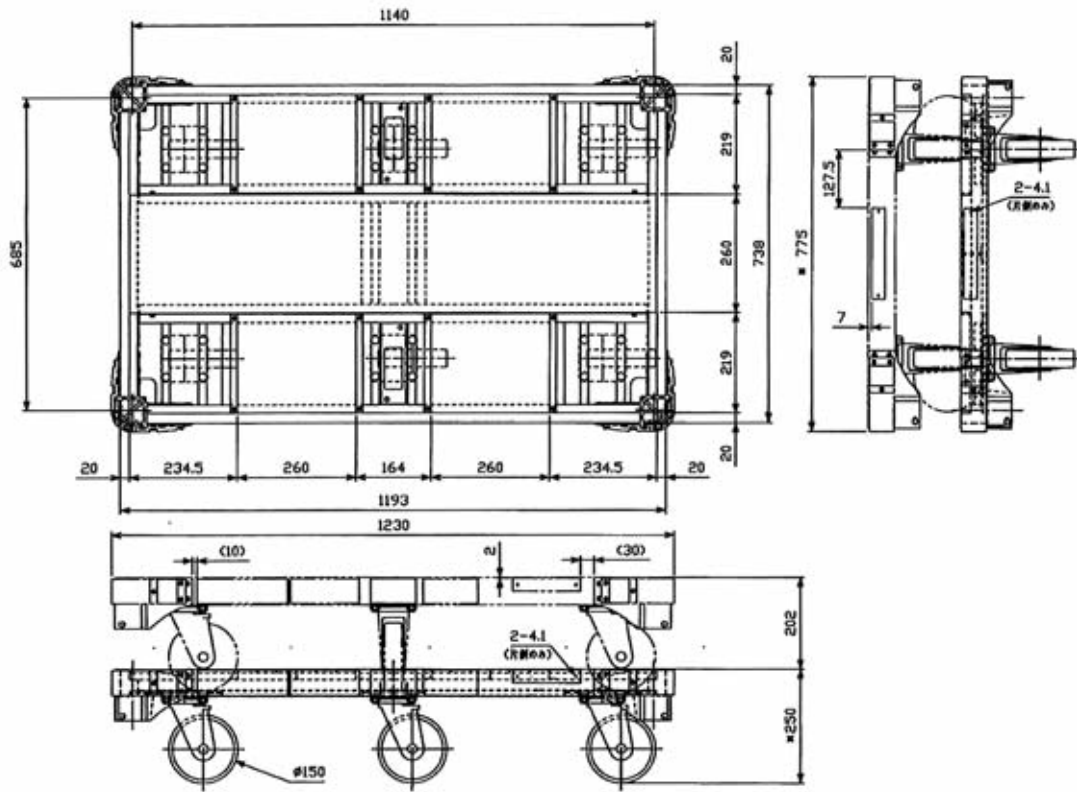
●機番管理しております



拡大写真

品名	外形寸法			質量	許容荷重
	幅	長さ	高さ		
	mm	mm	mm		
アルロックキャリアー	775	1,230	250	28.0	9.80(1,000)

■ アルロックキャリー



■ KS台車

